

宮島大鳥居のひみつ



令和2年(2020)9月
県立広島大学宮島学センター

宮島学センターの活動については、こちらのサイトをご覧ください。
<http://mjp.pu-hiroshima.ac.jp/mjarchive/>

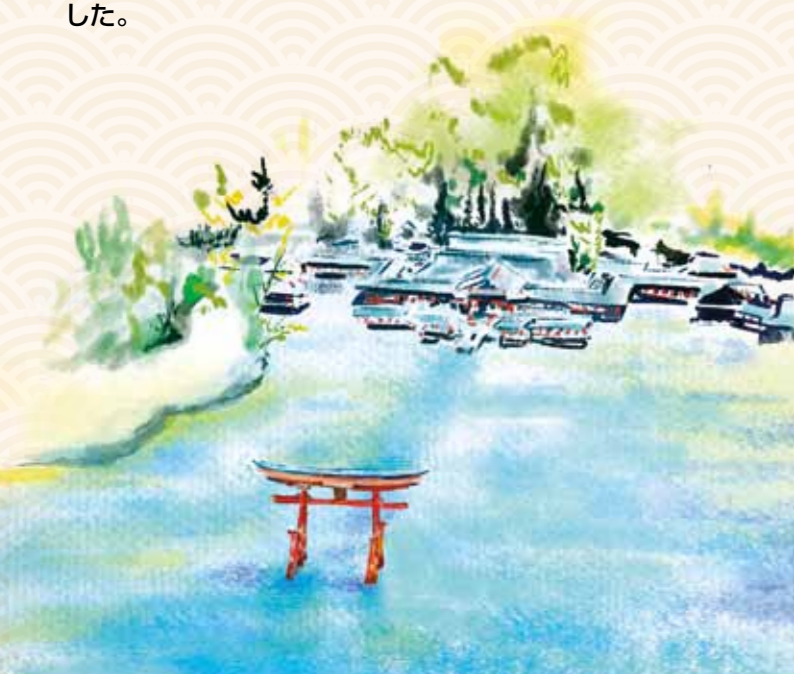


宮島の大鳥居

厳島神社の大鳥居は、社殿からおよそ160メートルほど離れた海の上に立っています。木造の鳥居としては**日本最大**とされ、国の重要文化財になっています。

現在の大鳥居は、平安時代から数えて**8代目**です。

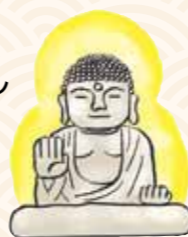
8代目の大鳥居は、明治8年(1875年)に建てられました。



大鳥居の高さ約16.6メートル

くらべよう!!

- 5階建てのマンション：14~15メートル
- 東大寺の大仏：座高14.98メートル
- キリン3頭分



棟の長さ約24.2メートル

くらべよう!!

- 学校のプール：25メートル
- 新幹線一両：約25メートル



主柱の根元の周り約10メートル

両手を広げてくらべよう!!

右手の先から左手の先まで、何メートルあるかな?

何人で手をつなぐと、大鳥居の根元を囲むことができるかな?



大鳥居の重さ約60トン

くらべよう!!

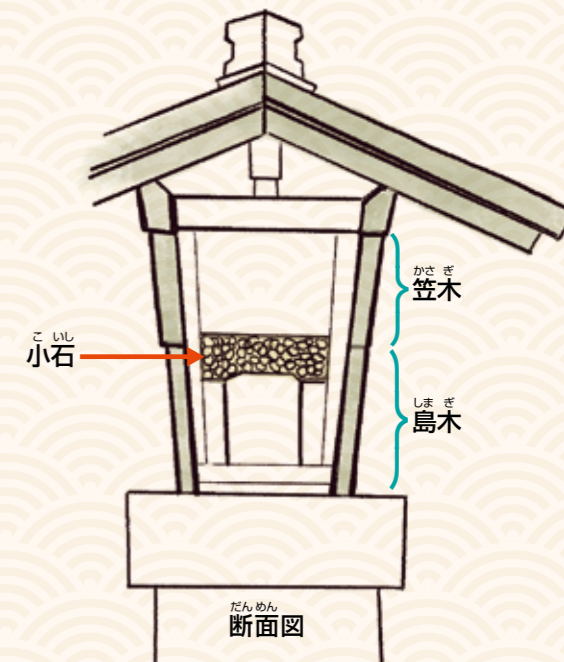
- オスのアフリカゾウ10頭分
- 2リットルのペットボトル3万本分



重さのひみつ

大鳥居の重さは約60トンといわれています。とても重いので、砂浜の上に立ち続けることができます。大鳥居の柱は木でできているのに、なぜこんなに重いのでしょうか?

重さのひみつは、屋根の真下の部分にあります。笠木と島木という部分が箱のようになっていて、中に4トン分の小石が入っています。重たいわけですね!



柱の下のひみつ

大鳥居の柱の下にはたくさんの松の丸太をうめて、地面を固めています。袖柱の下にはおよそ30本の丸太がうめられています。また、計算上、主柱の下には100本前後の丸太がうめられていることとなります。丸太の長さは3.6メートルです。丸太は、宮島の多々良瀨から運ばれました。



しゅ ぼしら 主柱のひみつ

しゅ ぼしら 主柱(2本の太い柱)はクスノキ(楠)でできています。

クスノキは、じょうぶで水に強く、虫が寄りつかないようにする力があります。



根元がどっしりとしているので、砂の上でも倒れません。おおとり い 大鳥居の柱の根元は、海水につかったり、乾いたりするため、傷みやすくなっています。

しやうわ 昭和25年(1950年)から行われた修理では、いた 傷んだ柱の根元を切り取って、新しいクスノキに取りかえました。



赤い線より下の、根元の部分だけ、新しい木に取りかえたのね。



かざりのひみつ

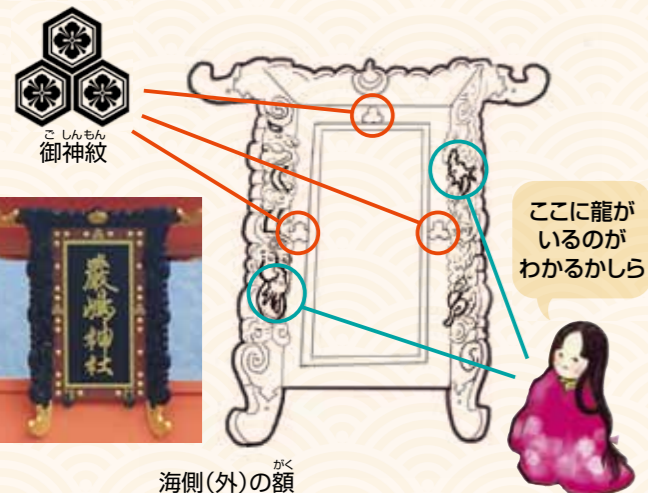
おおとり い 大鳥居には、様々なかざりがあります。

例えば、かさぎ しまぎ にっこう 例え、笠木と島木には、日光(東側)と月光(西側)の金具がつけられています。



がっこう 月光(西側)

かく いつくしま 額は厳島神社のマークである御神紋でかざられています。海側(外)の額縁には、2匹の龍が彫刻されています。こしんもん 御神紋は赤丸、龍の頭は水色の丸のあたりにあります。



ここに龍がいるのがわかるかしら

かく 海側(外)の額

教えて! さくら姫 おおとり い しゅ ぼしら 大鳥居 主柱のひみつ

さくら姫 宮島がだいすきなお姫さま。

みやくん おおとり い 大鳥居について勉強中。好きな食べ物はもみじまんじゅう。

Q1

おおとり い 大鳥居の2本の大きな柱は、クスノキでできているんだね。宮島には、こんなに大きなクスノキが生えているの?



A1

昔は宮島や広島県内のクスノキを使っていたのよ。でも、今の8代目のおおとり い 大鳥居を建てる時には、宮島や広島に生えていたクスノキは、少し小さかったの。だから、長い時間をかけて、遠くまでクスノキを探しに行ったのよ。みやざき かがわ 宮崎県と香川県で大きなクスノキを見つけることができたから、何日もかけて宮島まで運んで来たの。



Q2

みやざき かがわ 宮崎県や香川県まで探しに行ったなんて! 遠くからどうやって運んだの?



A2

どちらも海の近くに生えていたから、船で宮島まで運んだのよ。

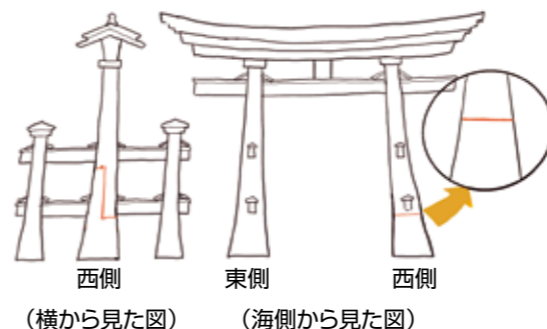
Q3

船で運んだんだね! 大変だったんだろうなあ。しゅ ぼしら 2本の主柱のうち、どちらが宮崎県の柱なの?



A3

みやざき 宮崎県のクスノキは、東側の主柱に使われているわ。かがわ 香川県のクスノキは、西側の主柱に使われているのだけど、みやざき 宮崎県のクスノキよりも長さが短かったの。だから、宮島に生えていたクスノキと組み合わせて、一本の柱として使うことにしたのよ。この図の赤い線より上側にはかがわ 香川県のクスノキ、下側にはみやざき 宮島のクスノキを使っているわ。



西側 (横から見た図)

東側 (海側から見た図)

おが 長さや大きさが違うクスノキを、工夫して使ったんだね!



教えて! さくら姫 かく 額のひみつ



海側(外)



神社側(内)

おおとり い 大鳥居には、かく 2枚の額がかけられています。2枚の額には、ちがう文字が書かれています。海側(外)には「厳島神社」、神社側(内)には「伊都岐島神社」と書かれています。額の大きさは縦が約2メートル、横は約1.2メートルあります。

Q1

かく 神社側の額に書かれている、「伊都岐島神社」は、どこにある神社なの?



A1

いづくしま 「伊都岐島神社」は「厳島神社」のことなのよ。1000年以上前は、このように書いていたの。

Q2

かく いづくしま どちらの額も、厳島神社の名前が書かれているってことだね。



A2

おおとり い いづくしま 大鳥居は、厳島神社の門のような役割をもっているの。かんばんさい 管絃祭というお祭りの時には、神様が乗る船(御座船)がおおとり い 大鳥居の間をくぐるのよ。大鳥居の額は、神社の表札のようなものね。



かんばんさい 管絃祭の様子